

Received: 7 Jan 2021; Revised: 21 Jan 2021

Accepted: 28 Jan 2022

การประเมินความพึงพอใจในการใช้คู่มือการจัดการความปลอดภัยด้านอัคคีภัยของพนักงาน
กรณีศึกษา สำนักงานการไฟฟ้าส่วนภูมิภาคอำเภอโคกสำโรง
Assessment of Satisfaction in Using Employee's Fire Safety Management Manual
A Case Study of the Provincial Electricity Authority of Khok Samrong District

ธีรพัฒน์ อินทร์ธรรม¹, วิวัฒน์ โมรราราช² และ นารีรัตน์ คงด้วง³

Teerapart Intham¹, Wiwat Morarach² and Nareerat Kongdoug³

บทคัดย่อ

การวิจัยครั้งนี้มีวัตถุประสงค์ เพื่อศึกษาการประเมินความพึงพอใจในการใช้คู่มือการจัดการความปลอดภัยด้านอัคคีภัยของพนักงาน การไฟฟ้าส่วนภูมิภาคอำเภอโคกสำโรง จังหวัดลพบุรี เพื่อวัดระดับความพึงพอใจของพนักงานที่มีต่อคู่มือการจัดการความปลอดภัยด้านอัคคีภัย และเพื่อทำการปรับปรุงแก้ไขข้อบกพร่องที่พบในคู่มือการจัดการความปลอดภัยด้านอัคคีภัย โดยนำข้อเสนอแนะมาพัฒนาและปรับปรุงให้คู่มือการจัดการความปลอดภัยด้านอัคคีภัยมีประสิทธิภาพในการใช้งานมากยิ่งขึ้น โดยทำการเก็บตัวอย่างทั้งหมดจากพนักงานการไฟฟ้าส่วนภูมิภาคอำเภอโคกสำโรง โดยจะเก็บข้อมูลจากพนักงานแต่ละแผนก ได้แก่ แผนกบัญชี แผนกบริหาร แผนกก่อสร้าง แผนกบริการลูกค้า แผนกคลังพัสดุ และแผนกปฏิบัติการและบำรุงรักษา เป็นต้นของการไฟฟ้าส่วนภูมิภาคอำเภอโคกสำโรง จังหวัดลพบุรี จำนวน 25 คน จากนั้นสร้างเครื่องมือที่ใช้ในงานวิจัย เป็นแบบสอบถามการประเมินความพึงพอใจในการใช้คู่มือของพนักงานการไฟฟ้าส่วนภูมิภาคอำเภอโคกสำโรงโดยทำการเก็บข้อมูลด้วยตนเอง และวิเคราะห์ข้อมูลโดยใช้สถิติพื้นฐาน ได้แก่ ร้อยละ ค่าเฉลี่ย (\bar{X}) ค่าเบี่ยงเบนมาตรฐาน (S.D) ซึ่งจะได้ข้อมูลดังนี้ ตอนที่ 1 การวิเคราะห์ข้อมูลภูมิหลังของพนักงานการไฟฟ้าส่วนภูมิภาคอำเภอโคกสำโรง พบว่า ผลสำรวจจากผู้ตอบแบบสอบถามทั้งหมด 25 คน พบว่าส่วนใหญ่เป็นเพศชายมากที่สุด คิดเป็นร้อยละ 52.0 ส่วนใหญ่อยู่ในช่วงอายุ 36-49 ปีมากที่สุด คิดเป็นร้อยละ 52.0 พนักงานแผนกบัญชี มากที่สุด คิดเป็นร้อยละ 32.0 ส่วนใหญ่วุฒิการศึกษาอยู่ในระดับปริญญาตรี มากที่สุด คิดเป็นร้อยละ 96.0 ตอนที่ 2 ผลแบบประเมินคู่มือการจัดการความปลอดภัยด้านอัคคีภัยของการไฟฟ้าส่วนภูมิภาคอำเภอโคกสำโรง พบว่า 2.1) การวิเคราะห์ข้อมูลด้านรูปเล่ม

¹ อาจารย์ประจำ สาขาวิชาอาชีวอนามัยและความปลอดภัย คณะสาธารณสุขศาสตร์ วิทยาลัยนอร์ทเทิร์น

ของคู่มือดังต่อไปนี้พบว่าข้อมูลด้านรูปเล่มคู่มือทั้งเรื่องขนาดของคู่มือความสวยงามของหน้าปก ความเหมาะสมของขนาดตัวอักษรหน้าปก ความถูกต้องในการพิมพ์ ส่วนประกอบของปกนอก ความพึงพอใจอยู่ในระดับมาก สรุปค่าเฉลี่ยรวมด้านรูปเล่มคู่มือ ความพึงพอใจอยู่ในระดับมาก 2.2) การวิเคราะห์ข้อมูลด้านเนื้อหา พบว่า ด้านเนื้อหาครอบคลุม เนื้อหาสามารถนำไปใช้ได้จริง เนื้อหาของคู่มือตรงกับความต้องการของผู้ชาย การลำดับขั้นตอนของเนื้อหาเหมาะสม เนื้อหาที่มีความกระชับเข้าใจง่าย ความพึงพอใจอยู่ในระดับมาก สรุป ค่าเฉลี่ยรวมการวิเคราะห์ข้อมูลด้านเนื้อหา ความพึงพอใจอยู่ในระดับมาก 2.3) การวิเคราะห์ข้อมูลด้านการนำไปใช้ พบว่า ด้านเนื้อหาครอบคลุม เนื้อหาสามารถนำไปใช้ได้จริง เนื้อหาของคู่มือตรงกับความต้องการของผู้ใช้ การลำดับขั้นตอนของเนื้อหาเหมาะสม เนื้อหาที่มีความกระชับเข้าใจง่าย ความพึงพอใจอยู่ในระดับมากสรุปค่าเฉลี่ยรวมการวิเคราะห์ข้อมูลด้านการนำไปใช้ ความพึงพอใจอยู่ในระดับมาก ตอนที่ 3 ข้อเสนอแนะอื่นๆ เพื่อการพัฒนาคู่มือฉบับนี้พบว่า 3.1) ควรปรับปรุงรูปภาพให้มีความคมชัดขึ้นกว่าเดิม 3.2) สีของหน้าปกควรใช้สีที่มีความสดใส 3.3) ภาพประกอบหน้าปกควรปรับให้มีความชัดเจน

คำสำคัญ: ความพึงพอใจ,คู่มือ, พนักงาน, ความปลอดภัย, ประสิทธิภาพ, อัจฉิภัย

ABSTRACT

The purpose of this research To study the evaluation of the satisfaction of the fire safety management manual of employees. Provincial Electricity Authority Khok Samrong District Lopburi Province To measure the level of employee satisfaction with the Fire Safety Management Manual. And to make improvements in correcting flaws found in the Fire Safety Management Manual. By taking suggestions to develop and improve the fire safety management manual to be more effective in use. All samples were collected from employees of the Provincial Electricity Authority, Khok Samrong District. It collects data from employees of each department such as accounting department, management department, construction department, customer service department. Warehouse Department And operation and maintenance department Etc. of the Provincial Electricity Authority Khok Samrong District 25 people in Lopburi province, then built the tools used in the research. It was a questionnaire to assess the satisfaction of manual use of Provincial Electricity Authority employees in Khok Samrong District. The data were collected manually. The data was analyzed by using basic statistics such as percentage, mean (x), standard deviation (S.D), which will get the following information. Part 1 Background analysis of Provincial

Electricity Authority employees in Khok Samrong District found that most of the 25 respondents were male. Accounting for 52.0 percent, most in the age range 36-49 years, the most, accounting for 52.0 percent, the most accounting department staff, accounting for 32.0 percent, most of the degree was at the bachelor's degree, the most, accounting for 96.0 percent. The second, the results of the fire safety management manual evaluation form of the Provincial Electricity Authority, Khok Samrong District, were found that 2.1) The analysis of the information on the textbooks of the manual as follows, it was found that the information on the format of the manual, including the size of the manual, the beauty of the page cover Suitability of cover font size Printing accuracy Outer cover components Satisfaction is at a high level. Summary of the combined mean of the figure of the hand book Satisfaction was at a high level. 2.2) Analysis of content information found that the content aspect was comprehensive. The content is practical. The content of the guide matches the needs of men. The sequence of the content is appropriate. The content is concise and easy to understand. Satisfaction was at a high level. Summary of the mean and analysis of content information. The satisfaction was at a high level. 2.3) Analysis of the data on the use showed that the content aspects are comprehensive. The content is practical. The content of the manual meets the needs of the user. The sequence of the content is appropriate. The content was concise, easy to understand, satisfaction at a high level, summarizing the total mean and analyzing the data on application Satisfaction is at a high level. Part 3 Other suggestions For the development of this manual, it was found that 3.1) Images should be improved to be sharper 3.2) The color of the cover should be brightly colored. 3.3) The cover illustration should be adjusted for clarity

Keywords: satisfaction, manual, staff, safety, efficiency, fire

บทนำ

เนื่องจากปัญหาด้านอัคคีภัยของประเทศไทยตามสถิติกรมป้องกันและบรรเทาสาธารณภัย กระทรวงมหาดไทย รายงานว่ามีสถิติการเกิดอุบัติเหตุทางด้านอัคคีภัย ในปี 2559 มีความเสียหายทั้งหมดบ้าน 200 หลัง อาคาร 6 แห่ง โรงงาน 3 แห่ง มีมูลค่าจำนวน 14,440 ล้านบาท ทำให้เกิดความสูญเสียทรัพยากรหลายประการ ทั้งชีวิต ทรัพย์สิน และเศรษฐกิจโดยรวมของประเทศ ประเทศไทยจึงตระหนักและเล็งเห็นถึงความสำคัญ

ด้านอค์คิภัยของกรมป้องกันและบรรเทาสาธารณภัย กระทรวงมหาดไทย (เทวานุวัฒน์ อินรุทธเทวา, 2561)

กฎกระทรวงแรงงาน กำหนดมาตรฐานในการบริหาร จัดการ และดำเนินการด้านความปลอดภัย อาชีวอนามัย และสภาพแวดล้อมในการทำงานเกี่ยวกับการป้องกันและระงับอค์คิภัย พ.ศ.2555 ที่กำหนดการบริหารจัดการความปลอดภัยด้านอค์คิภัย ให้สถานประกอบกิจการได้ปฏิบัติตามและรายงานไปยัง สำนักงานสวัสดิการและคุ้มครองแรงงาน ทั้งนี้การไฟฟ้าส่วนภูมิภาคอำเภอโคกสำโรงได้ให้ความสำคัญด้านอค์คิภัย ดังปรากฏในแผนงานด้านความปลอดภัย อาชีวอนามัยและสภาพแวดล้อมในการทำงานของการไฟฟ้าส่วนภูมิภาค อำเภอโคกสำโรง พร้อมทั้งสนับสนุนงบประมาณในการดำเนินการด้านความปลอดภัยอย่างต่อเนื่อง จากข้อมูลพบว่าผู้ศึกษาและเจ้าหน้าที่ความปลอดภัยประจำการไฟฟ้าส่วนภูมิภาคอำเภอโคกสำโรง ได้จัดทำคู่มือการจัดการความปลอดภัยด้านอค์คิภัยฉบับสมบูรณ์ แต่เนื่องจากคู่มือการจัดการความปลอดภัยด้านอค์คิภัยฉบับใหม่ ทางผู้จัดทำจึงอยากทราบความพึงพอใจ รวมทั้งข้อเสนอแนะและข้อบกพร่อง ที่พบในคู่มือการจัดการความปลอดภัยด้านอค์คิภัยฉบับนี้

ทั้งนี้ผู้วิจัยจึงเห็นควรในการจัดทำวิจัยเรื่องการประเมินความพึงพอใจในการใช้คู่มือการจัดการความปลอดภัยด้านอค์คิภัยของพนักงาน เพื่อให้ทราบระดับความพึงพอใจของพนักงาน และหาแนวทางในการปรับปรุงแก้ไขข้อบกพร่องด้านการป้องกันอค์คิภัยที่พบ รวมทั้งข้อเสนอแนะ ในการพัฒนาปรับปรุงให้คู่มือมีประสิทธิภาพในการใช้งานให้ดีขึ้น

วัตถุประสงค์ของการวิจัย

1. เพื่อวัดระดับความพึงพอใจของพนักงานที่มีต่อคู่มือการจัดการความปลอดภัยด้านอค์คิภัย
2. เพื่อทำการปรับปรุงแก้ไขข้อบกพร่องที่พบในคู่มือการจัดการความปลอดภัยด้านอค์คิภัย
3. เพื่อนำข้อเสนอแนะพัฒนาและปรับปรุงให้คู่มือการจัดการความปลอดภัยด้านอค์คิภัยมีประสิทธิภาพในการใช้งานมากยิ่งขึ้น

ขอบเขตของการวิจัย

1. ขอบเขตการศึกษาด้านประชากร
ประชากรที่ใช้ในการศึกษาครั้งนี้ คือ พนักงานแผนกบัญชี แผนกบริหาร แผนกบริการลูกค้า แผนกก่อสร้าง แผนกคลังพัสดุ และแผนกปฏิบัติการและบำรุงรักษา ในสำนักงานการไฟฟ้าส่วนภูมิภาคอำเภอโคกสำโรง เลือกเป็นกลุ่มตัวอย่างจำนวน 25 คน

2. ขอบเขตการศึกษาด้านเนื้อหา

วัดระดับความพึงพอใจของพนักงาน ที่มีต่อคู่มือการจัดการความปลอดภัยด้านอัคคีภัยโดยเลือกกลุ่มตัวอย่างจากประชากรทั้งหมดมาเป็นจำนวน 25 คน เพื่อนำมาจัดกลุ่ม ทำให้ทราบถึงปัจจัยที่มีผลต่อความพึงพอใจ จากนั้นนำปัจจัยที่ได้มาวิเคราะห์ต่อไปว่า ลักษณะประชากรศาสตร์ของผู้ใช้บริการที่มีความแตกต่างกัน ส่งผลต่อปัจจัยต่างๆ อย่างไรบ้าง

2.1 ตัวแปรที่จะใช้ในการสร้างตัววัด (ข้อมูลเชิงปริมาณ) คือ

2.1.1 ประชากรศาสตร์ของผู้ตอบแบบสอบถาม ดังนี้

- เพศ
- อายุ
- วุฒิการศึกษา
- แผนกงาน

2.1.2 องค์ประกอบที่ส่งผลต่อการวัดความพึงพอใจของพนักงาน ที่มีต่อคู่มือการจัดการความปลอดภัยด้านอัคคีภัย

- ด้านกฎหมายและมาตรการเกี่ยวกับการป้องกันและระงับอัคคีภัย
- ด้านความรู้พื้นฐานเกี่ยวกับการป้องกันและระงับอัคคีภัย
- ด้านระบบและอุปกรณ์ป้องกันและระงับอัคคีภัย
- ด้านการวางแผนป้องกันระงับอัคคีภัย
- ด้านอุปนิสัยของพนักงาน

2.2 ตัวแปรที่จะใช้วัดผลโดยภาพรวม (ข้อมูลเชิงปริมาณ) คือ ระดับความพึงพอใจของผู้ใช้บริการที่มีต่อคู่มือการจัดการความปลอดภัยด้านอัคคีภัย

วิธีการดำเนินการวิจัย

เครื่องมือที่ใช้ในการวิจัย

เครื่องมือที่ใช้ในการรวบรวมข้อมูลเพื่อการวิจัย เป็นแบบสอบถาม ซึ่งกลุ่มตัวอย่างจะเป็น ผู้กรอกแบบสอบถามการประเมินความพึงพอใจในการใช้คู่มือการจัดการความปลอดภัยด้านอัคคีภัย เพื่อทราบถึงระดับความพึงพอใจในการใช้คู่มือของแต่ละบุคคล โดยแบบสอบถามจะแบ่งเป็น 3 ส่วน ประกอบด้วย

ส่วนที่ 1 ข้อมูลของส่วนบุคคล ได้แก่ เพศ อายุ วุฒิการศึกษา แผนกงาน มีจำนวน 4 ข้อ โดยให้ผู้ตอบแบบสอบถาม ตอบรายละเอียดที่เกี่ยวข้องกับตนเอง เป็นแบบสอบถามเช็ครายการ (Check List)

ส่วนที่ 2 แบบประเมินความพึงพอใจในการใช้คู่มือการจัดการความปลอดภัยด้านอัคคีภัยของพนักงานซึ่งประกอบด้วย ด้านรูปเล่มของคู่มือ 5 ข้อ ด้านเนื้อหา 5 ข้อ ด้านการนำไปใช้ 5 ข้อ รวมทั้งสิ้น 15 ข้อ โดยแต่ละคำถามจะแบ่งระดับความพึงพอใจออกเป็น 5 ระดับ ซึ่งเป็นระดับการวัดข้อมูลแบบ อันตรภาคชั้น (Interval Scale) และได้กำหนดเกณฑ์การให้คะแนน ดังนี้

- 5 หมายถึง ระดับความพึงพอใจมากที่สุด
- 4 หมายถึง ระดับความพึงพอใจมาก
- 3 หมายถึง ระดับความพึงพอใจปานกลาง
- 2 หมายถึง ระดับความพึงพอใจน้อย
- 1 หมายถึง ระดับความพึงพอใจน้อยที่สุด

การอภิปรายผลแบบสอบถามเป็นแบบอันตรภาค (Interval Scale) (ศิริวรรณ เสรีรัตน์และคณะ, 2549 : 129) ใช้วิธีการแปลผลแบบสอบถามส่วนนี้ ใช้ค่าเฉลี่ยในแต่ละระดับชั้นโดยใช้สถิติพื้นฐาน คือ การหาค่า พิสัย (ค่ามากที่สุด-ค่าน้อยสุด) และการใช้สูตรการคำนวณหาความกว้างของอันตรภาคชั้น ดังนี้

$$\begin{aligned} \text{ความกว้างของอันตรภาคชั้น} &= (\text{ข้อมูลที่มีค่าสูงสุด} - \text{ข้อมูลที่มีค่าต่ำสุด}) / \text{จำนวนชั้นที่ต้องการ} \\ &= (5-1) / 5 \\ &= 0.80 \end{aligned}$$

ดังนั้น ส่วนที่ 2 การประเมินความพึงพอใจในการใช้คู่มือการจัดการความปลอดภัยด้านอัคคีภัยของพนักงาน สามารถกำหนดเกณฑ์เฉลี่ยของระดับความพึงพอใจของพนักงานได้ดังนี้ (ธานินทร์ ศิลป์จารุ, 2553: 112)

คะแนนเฉลี่ย	4.50 – 5.00	หมายถึง	ระดับมากที่สุด
คะแนนเฉลี่ย	3.50 – 4.49	หมายถึง	ระดับมาก
คะแนนเฉลี่ย	2.50 – 3.49	หมายถึง	ระดับปานกลาง
คะแนนเฉลี่ย	1.50 – 2.49	หมายถึง	ระดับน้อย
คะแนนเฉลี่ย	1.00 – 1.49	หมายถึง	ระดับน้อยที่สุด

ส่วนที่ 3 จะเป็นการตั้งคำถามเกี่ยวกับความคิดเห็นและข้อเสนอแนะของพนักงานการไฟฟ้าส่วนภูมิภาคอำเภอโคกสำโรง เพื่อเป็นการพัฒนาคู่มือฉบับนี้ คำถามมี 2 ข้อ ดังนี้

- ท่านมีข้อเสนอแนะอื่นๆ ที่จำเป็นและเป็นประโยชน์ต่อการพัฒนา/ปรับปรุงคู่มือฯ ฉบับนี้อย่างไร
- ท่านมีความคิดเห็นอื่นๆ เพิ่มเติมต่อการใช้ประโยชน์ของคู่มือฯ ฉบับนี้ อย่างไร?

การเก็บรวบรวมข้อมูล

แบบสอบถามเพื่อใช้ในการวิจัยครั้งนี้ คณะผู้วิจัยสร้างขึ้นโดยมีขั้นตอนในการสร้างดังต่อไปนี้

1. รวบรวมข้อมูลจำนวนของพนักงานแต่ละแผนกของสำนักงานการไฟฟ้าส่วนภูมิภาคอำเภอโคกสำโรง

2. ศึกษาเอกสารข้อมูลงานวิจัยและทฤษฎีที่เกี่ยวข้องต่างๆ เพื่อที่จะนำมาออกแบบสอบถามในการวิจัยครั้งนี้เพื่อที่จะได้ครอบคลุมกับเนื้อหาและกรอบแนวคิดในการวิจัยครั้งนี้
3. ร่างแบบสอบถามให้อาจารย์ประจำวิชาดูเพื่อรับคำชี้แนะ
4. นำมาวิเคราะห์จุดบกพร่องที่เกิดขึ้น และปรับปรุงแบบสอบถามอีกครั้ง
5. พิมพ์แบบสอบถาม เพื่อใช้ในการเก็บข้อมูลต่อไป

ผลการวิจัย

เพื่อศึกษาระดับความพึงพอใจของพนักงาน การไฟฟ้าส่วนภูมิภาคอำเภอโคกสำโรงและเพื่อปรับปรุงแก้ไขข้อบกพร่องที่พบในคู่มือการจัดการความปลอดภัยด้านอัคคีภัยของพนักงานการไฟฟ้าอำเภอโคกสำโรง โดยกลุ่มตัวอย่างที่ใช้ในการศึกษาประกอบด้วยพนักงานทุกแผนก จำนวน 25 คน ผู้วิจัยได้นำข้อมูลในการออกแบบสอบถามถึงพนักงานการไฟฟ้าอำเภอโคกสำโรง จำนวน 25 คน คิดเป็นร้อยละ 100 ของแบบสอบถามทั้งหมด เพื่อเป็นไปตามวัตถุประสงค์ของการวิจัย ผู้วิจัยนำข้อมูลที่ได้มาวิเคราะห์และเสนอผลการวิเคราะห์ โดยใช้ตารางประกอบคำบรรยาย ได้ดังนี้

1. การวิเคราะห์ข้อมูลด้านรูปเล่มของคู่มือ
2. การวิเคราะห์ข้อมูลด้านเนื้อหา
3. การวิเคราะห์ข้อมูลด้านการนำไปใช้

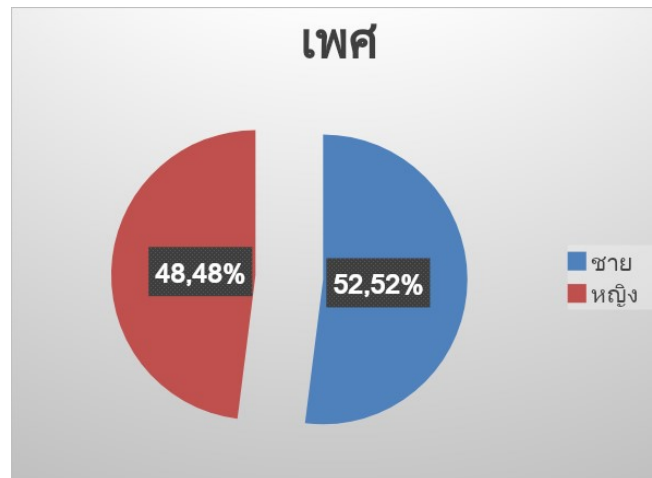
โดยมีสัญลักษณ์ที่ใช้ในการวิเคราะห์ข้อมูล ดังนี้

\bar{X}	แทน	ค่าคะแนนเฉลี่ย (Mean)
%	แทน	ร้อยละ
n	แทน	จำนวนกลุ่มตัวอย่าง
S.D.	แทน	ค่าความเบี่ยงเบนมาตรฐาน (Standard Deviation)

1. การวิเคราะห์ข้อมูลภูมิหลังของพนักงานการไฟฟ้าส่วนภูมิภาคอำเภอโคกสำโรง

ตารางที่ 1.1 แสดงจำนวนและร้อยละข้อมูลทั่วไปของผู้ตอบแบบสอบถาม จำแนกตามตัวแปรเพศ (n=25)

เพศ	จำนวน	ร้อยละ
ชาย	13	52.0
หญิง	12	48.0
รวม	25	100.0

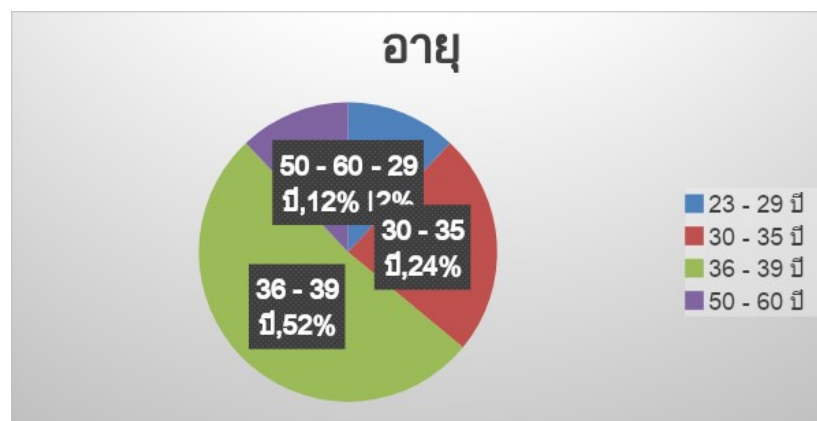


ภาพที่ 1 แสดงจำนวนและร้อยละข้อมูลทั่วไปของผู้ตอบแบบสอบถาม จำแนกตามตัวแปรเพศ (n=25)

จากตารางที่ 4.1.1 และภาพที่ 4.1.1 พนักงานการไฟฟ้าส่วนภูมิภาคอำเภอโคกสำโรง ส่วนใหญ่เป็นเพศชายคิดเป็นร้อยละ 52.0 และเพศหญิงคิดเป็นร้อยละ 48.0 ตามลำดับ

ตารางที่ 1.2 จำนวนและร้อยละข้อมูลทั่วไปของผู้ตอบแบบสอบถาม จำแนกตามตัวแปรอายุ (n=25)

อายุ	จำนวน	ร้อยละ
23 - 29 ปี	3	12.0
30 - 35 ปี	6	24.0
36 - 49 ปี	13	52.0
50 - 60 ปี	3	12.0
รวม	25	100.0

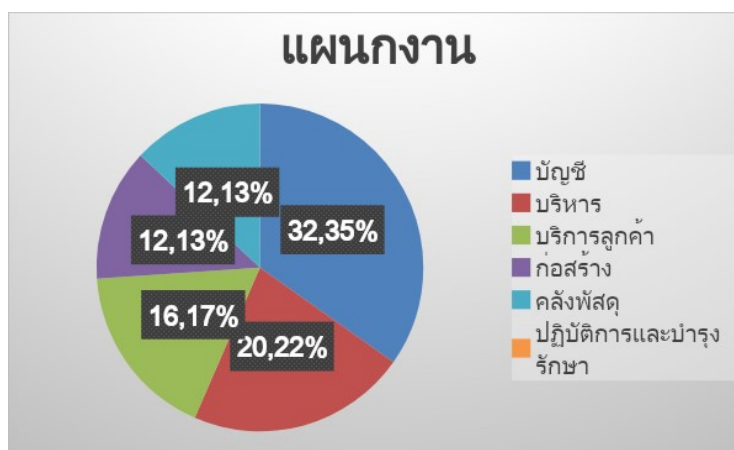


ภาพที่ 1.2 จำนวนและร้อยละข้อมูลทั่วไปของผู้ตอบแบบสอบถาม จำแนกตามตัวแปรอายุ (n=25)

จากตารางที่ 1.2 และภาพที่ 1.2 พนักงานการไฟฟ้าส่วนภูมิภาคอำเภอโคกสำโรง ส่วนใหญ่มีอายุ 36 – 49 ปี คิดเป็นร้อยละ 52.0 รองลงมาอายุ 30 - 35 ปี คิดเป็นร้อยละ 24.0 ต่อมาเป็น อายุ 23 - 29 ปี คิดเป็นร้อยละ 12.0 และ อายุ 50 – 60 ปี คิดเป็นร้อยละ 12.0 ตามลำดับ

ตารางที่ 1.3 จำนวนและร้อยละข้อมูลทั่วไปของผู้ตอบแบบสอบถาม จำแนกตามตัวแปรแผนก (n=25)

แผนก	จำนวน	ร้อยละ
บัญชี	8	32.0
บริหาร	5	20.0
บริการลูกค้า	4	16.0
ก่อสร้าง	3	12.0
คลังพัสดุ	3	12.0
ปฏิบัติการระบบไฟฟ้าและบำรุงรักษา	2	8.0
รวม	25	100.0



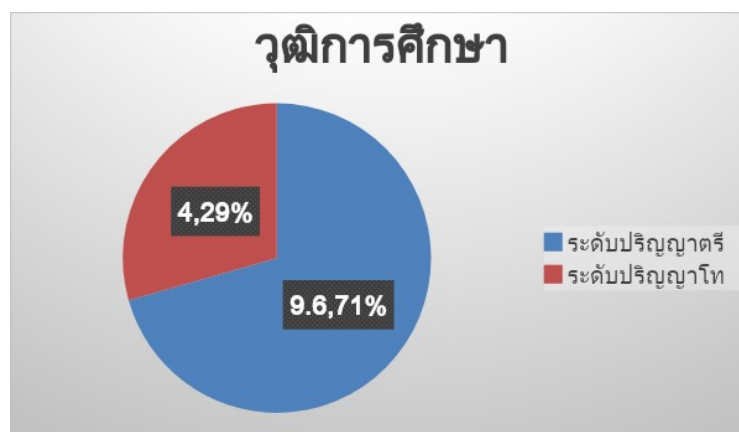
ภาพที่ 1.3 จำนวนและร้อยละข้อมูลทั่วไปของผู้ตอบแบบสอบถาม จำแนกตามตัวแปรแผนงาน (n=25)

จากตารางที่ 1.3 และภาพที่ 1.3 พนักงานการไฟฟ้าส่วนภูมิภาคอำเภอโคกสำโรง ส่วนใหญ่อยู่แผนกบัญชี คิดเป็นร้อยละ 32.0 รองลงมาอยู่แผนกบริหาร คิดเป็นร้อยละ 20.0 รองลงมาอยู่แผนกบริการลูกค้า คิดเป็นร้อยละ

16.0 ต่อมาอยู่แผนกก่อสร้าง คิดเป็นร้อยละ 12.0 และอยู่แผนกคลังพัสดุ คิดเป็นร้อยละ 12.0 และอยู่แผนกปฏิบัติการและบำรุงรักษา คิดเป็นร้อยละ 8.0 ตามลำดับ

ตารางที่ 1.4 จำนวนและร้อยละข้อมูลทั่วไปของผู้ตอบแบบสอบถาม จำแนกตามตัวแปรสถานะวุฒิการศึกษา (n=25)

วุฒิการศึกษา	จำนวน	ร้อยละ
ระดับปริญญาตรี	24	96.0
ระดับปริญญาโท	1	4.0
รวม	25	100.0



ภาพที่ 1.4 จำนวนและร้อยละข้อมูลทั่วไปของผู้ตอบแบบสอบถาม จำแนกตามตัวแปรวุฒิภาวะการศึกษา (n=25) จากตารางที่ 1.4 และภาพที่ 1.4 พนักงานสำนักงานการไฟฟ้าส่วนภูมิภาคอำเภอโคกสำโรง ส่วนใหญ่วุฒิการศึกษาระดับชั้นปริญญาตรี คิดเป็นร้อยละ 96.0 และระดับชั้นปริญญาโท คิดเป็นร้อยละ 4.0 ตามลำดับ

2. การวิเคราะห์ข้อมูลด้านรูปเล่มของคู่มือ

ตารางที่ 2.1 ร้อยละ ส่วนเบี่ยงเบนมาตรฐานและระดับคะแนนของผู้ทำแบบสอบถาม จำแนกตามหัวข้อด้านรูปเล่มของคู่มือ (n=25)

ด้านรูปเล่มของคู่มือ	\bar{x}	S.D	ระดับความพึงพอใจ
1.ขนาดของคู่มือ	3.60	1.000	มาก
2.ความสวยงามของหน้าปก	3.88	0.833	มาก
3.ความเหมาะสมของขนาดตัวอักษร ปกหน้า	4.00	0.957	มาก
4.ความถูกต้องของการพิมพ์	4.00	0.577	มาก
5.ส่วนประกอบของปกนอก	4.28	0.737	มาก
ภาพรวมความพึงพอใจด้านคู่มือ	3.95	0.620	มาก

จากตารางที่ 2.1 พนักงานการไฟฟ้าส่วนภูมิภาคอำเภอโคกสำโรง มีความพึงพอใจทางด้านรูปเล่มของคู่มืออยู่ในระดับมากคิดเป็นร้อยละ 3.95

หมายเหตุ*

คะแนนเฉลี่ย	4.50 – 5.00	หมายถึง	ระดับมากที่สุด
คะแนนเฉลี่ย	3.50 – 4.49	หมายถึง	ระดับมาก
คะแนนเฉลี่ย	2.50 – 3.49	หมายถึง	ระดับปานกลาง
คะแนนเฉลี่ย	1.50 – 2.49	หมายถึง	ระดับน้อย
คะแนนเฉลี่ย	1.00 – 1.49	หมายถึง	ระดับน้อยที่สุด

ด้านเนื้อหา	\bar{x}	S.D	ระดับความพึงพอใจ
1.เนื้อหาครอบคลุม	3.60	0.645	มาก
2.เนื้อหาสามารถนำไปใช้ได้จริง	4.12	0.781	มาก
3.เนื้อหาของคู่มือตรงกับความต้องการของผู้ใช้	3.76	0.597	มาก
4.การลำดับขั้นตอนของเนื้อหาเหมาะสม	3.80	0.654	มาก
5.เนื้อหามีความกระชับ เข้าใจง่าย	4.12	0.726	มาก
ภาพรวมความพึงพอใจด้านเนื้อหา	3.88	0.462	มาก

3. การวิเคราะห์ข้อมูลด้านเนื้อหา

ตารางที่ 3.1 ร้อยละ ส่วนเบี่ยงเบนมาตรฐานและระดับคะแนนของผู้ทำแบบสอบถาม จำแนกตามหัวข้อด้านเนื้อหา (n=25)

จากตารางที่ 3.1 พนักงานการไฟฟ้าส่วนภูมิภาคอำเภอโคกสำโรง มีความพึงพอใจทางด้านเนื้อหาอยู่ในระดับมากคิดเป็นร้อยละ 3.88

หมายเหตุ*

คะแนนเฉลี่ย	4.50 – 5.00	หมายถึง	ระดับมากที่สุด
คะแนนเฉลี่ย	3.50 – 4.49	หมายถึง	ระดับมาก
คะแนนเฉลี่ย	2.50 – 3.49	หมายถึง	ระดับปานกลาง
คะแนนเฉลี่ย	1.50 – 2.49	หมายถึง	ระดับน้อย
คะแนนเฉลี่ย	1.00 – 1.49	หมายถึง	ระดับน้อยที่สุด

4. การวิเคราะห์ข้อมูลด้านการนำไปใช้

ตารางที่ 4.1 ร้อยละ ส่วนเบี่ยงเบนมาตรฐานและระดับคะแนนของผู้ทำแบบสอบถาม จำแนกตามหัวข้อด้านเนื้อหา (n=25)

ด้านเนื้อหา	\bar{x}	S.D	ระดับความพึงพอใจ
1.เนื้อหาครอบคลุม	4.16	0.746	มาก
2.เนื้อหาสามารถนำไปใช้ได้จริง	4.04	0.753	มาก
3.เนื้อหาของคู่มือตรงกับความต้องการของผู้ใช้	3.44	0.961	มาก
4.การลำดับขั้นตอนของเนื้อหาเหมาะสม	3.92	0.759	มาก
5.เนื้อหามีความกระชับ เข้าใจง่าย	4.24	0.663	มาก
ภาพรวมความพึงพอใจด้านเนื้อหา	3.96	0.486	มาก

จากตารางที่ 4.1 พนักงานการไฟฟ้าส่วนภูมิภาคอำเภอโคกสำโรง มีความพึงพอใจทางการนำไปใช้ออยู่ในระดับมากคิดเป็นร้อยละ 3.96

หมายเหตุ*

คะแนนเฉลี่ย	4.50 – 5.00	หมายถึง	ระดับมากที่สุด
คะแนนเฉลี่ย	3.50 – 4.49	หมายถึง	ระดับมาก

คะแนนเฉลี่ย	2.50 – 3.49	หมายถึง	ระดับปานกลาง
คะแนนเฉลี่ย	1.50 – 2.49	หมายถึง	ระดับน้อย
คะแนนเฉลี่ย	1.00 – 1.49	หมายถึง	ระดับน้อยที่สุด

สรุปผลการวิจัย

จากผลการวิเคราะห์พฤติกรรมการณ์นอนและอิทธิพลจากความเครียดที่ส่งผลต่อการนอนของนักศึกษา วิทยาลัยนอร์ทเทิร์น สามารถสรุปผลการวิจัยได้ดังนี้

ตอนที่ 1 การวิเคราะห์ข้อมูลภูมิหลังของพนักงานการไฟฟ้าส่วนภูมิภาคอำเภอโคกสำโรง พบว่าผลสำรวจจากผู้ตอบแบบสอบถามทั้งหมด 25 คน พบว่าส่วนใหญ่เป็นเพศชายมากที่สุด คิดเป็นร้อยละ 52.0 ส่วนใหญ่อยู่ในช่วงอายุ 36-49 ปีมากที่สุด คิดเป็นร้อยละ 52.0 พนักงานแผนกบัญชี มากที่สุด คิดเป็นร้อยละ 32.0 ส่วนใหญ่วุฒิการศึกษาอยู่ในระดับปริญญาตรี มากที่สุด คิดเป็นร้อยละ 96.0

ตอนที่ 2 ผลแบบประเมินคู่มือการจัดการความปลอดภัยด้านอัคคีภัยของการไฟฟ้าส่วนภูมิภาคอำเภอโคกสำโรง พบว่า

2.1 การวิเคราะห์ข้อมูลด้านรูปลักษณ์ของคู่มือดังต่อไปนี้

พบว่าข้อมูลด้านรูปลักษณ์คู่มือทั้งเรื่องขนาดของคู่มือความสวยงามของหน้าปก ความเหมาะสมของขนาดตัวอักษรหน้าปก ความถูกต้องในการพิมพ์ ส่วนประกอบของปกนอก ความพึงพอใจอยู่ในระดับมาก ค่าเฉลี่ยรวมด้านรูปลักษณ์คู่มือ ความพึงพอใจอยู่ในระดับ มาก

2.2 การวิเคราะห์ข้อมูลด้านเนื้อหา

พบว่าด้านเนื้อหาครอบคลุมเนื้อหาสามารถนำไปใช้ได้จริง เนื้อหาของคู่มือตรงกับความต้องการของผู้ชาย การลำดับขั้นตอนของเนื้อหาเหมาะสม เนื้อหาที่มีความกระชับเข้าใจง่าย ความพึงพอใจอยู่ในระดับ มาก ค่าเฉลี่ยรวมการวิเคราะห์ข้อมูลด้านเนื้อหา ความพึงพอใจอยู่ในระดับ มาก

2.3 การวิเคราะห์ข้อมูลด้านการนำไปใช้

พบว่าด้านเนื้อหาครอบคลุมเนื้อหาสามารถนำไปใช้ได้จริง เนื้อหาของคู่มือตรงกับความต้องการของผู้ใช้ การลำดับขั้นตอนของเนื้อหาเหมาะสม เนื้อหาที่มีความกระชับเข้าใจง่าย ความพึงพอใจอยู่ในระดับ มาก ค่าเฉลี่ยรวมการวิเคราะห์ข้อมูลด้านการนำไปใช้ ความพึงพอใจอยู่ในระดับ มาก

อภิปรายผล

การวิจัยครั้งนี้มีวัตถุประสงค์ เพื่อศึกษาการประเมินความพึงพอใจในการใช้คู่มือการจัดการความปลอดภัยด้านอัคคีภัยของพนักงาน การไฟฟ้าส่วนภูมิภาคอำเภอโคกสำโรง จังหวัดลพบุรี เพื่อวัดระดับความพึงพอใจของพนักงานที่มีต่อคู่มือการจัดการความปลอดภัยด้านอัคคีภัย และเพื่อทำการปรับปรุงแก้ไขข้อบกพร่องที่พบในคู่มือการจัดการความปลอดภัยด้านอัคคีภัย โดยนำข้อเสนอแนะมาพัฒนาและปรับปรุงให้คู่มือการจัดการความปลอดภัยด้านอัคคีภัยมีประสิทธิภาพในการใช้งานมากยิ่งขึ้น โดยทำการเก็บตัวอย่างทั้งหมดจากพนักงานการไฟฟ้าส่วนภูมิภาคอำเภอโคกสำโรง โดยจะเก็บข้อมูลจากพนักงานแต่ละแผนก ได้แก่ แผนกบัญชี แผนกบริหารแผนกก่อสร้าง แผนกบริการลูกค้า แผนกคลังพัสดุ และแผนกปฏิบัติการและบำรุงรักษา เป็นต้นของการไฟฟ้าส่วนภูมิภาคอำเภอโคกสำโรง จังหวัดลพบุรี จำนวน 25 คน จากนั้นสร้างเครื่องมือที่ใช้ในงานวิจัย เป็นแบบสอบถามการประเมินความพึงพอใจในการใช้คู่มือของพนักงานการไฟฟ้าส่วนภูมิภาคอำเภอโคกสำโรงโดยทำการเก็บข้อมูลด้วยตนเอง และวิเคราะห์ข้อมูลโดยใช้สถิติพื้นฐาน ได้แก่ ร้อยละ ค่าเฉลี่ย (\bar{X}) ค่าเบี่ยงเบนมาตรฐาน (S.D) ซึ่งจะได้ข้อมูลดังนี้

การวิเคราะห์ความพึงพอใจของพนักงานที่มีต่อคู่มือการจัดการความปลอดภัยด้านอัคคีภัย เมื่อทำการวิเคราะห์องค์ประกอบแล้ว พบว่าค่าระดับอยู่ในระดับมาก แสดงว่าการวิเคราะห์ความพึงพอใจของคู่มือการจัดการความปลอดภัยด้านอัคคีภัย อยู่ในเกณฑ์ดีมากและจากการวิเคราะห์ข้อมูลได้ 2 ส่วนดังนี้

1. การวิเคราะห์ข้อมูลทั่วไป

การวิเคราะห์ข้อมูลภูมิหลังของพนักงานการไฟฟ้าส่วนภูมิภาคอำเภอโคกสำโรง

พบว่า ผลสำรวจจากผู้ตอบแบบสอบถามทั้งหมด 25 คน พบว่าส่วนใหญ่เป็นเพศชายมากที่สุด คิดเป็นร้อยละ 52.0 ส่วนใหญ่อยู่ในช่วงอายุ 36-49 ปีมากที่สุด คิดเป็นร้อยละ 52.0 พนักงานแผนกบัญชีมากที่สุด คิดเป็นร้อยละ 32.0 ส่วนใหญ่วุฒิการศึกษาอยู่ในระดับปริญญาตรี มากที่สุด คิดเป็นร้อยละ 96.0 จากข้อมูลข้างต้นที่กล่าวไปก็บ่งบอกได้ว่าพนักงานการไฟฟ้าส่วนภูมิภาคอำเภอโคกสำโรง มีเพศอายุ แผนกการทำงาน และวุฒิการศึกษา ส่วนใหญ่เป็นเพศอะไร อยู่ในช่วงอายุเท่าไรบ้าง รวมทั้งแผนกในการทำงานและวุฒิการศึกษาอยู่ในระดับไหนบ้าง

2. ผลแบบประเมินคู่มือการจัดการความปลอดภัยด้านอัคคีภัยของการไฟฟ้าส่วนภูมิภาคอำเภอโคกสำโรง พบว่า

2.1 การวิเคราะห์ข้อมูลด้านรูปแบบของคู่มือดังต่อไปนี้

พบว่า ข้อมูลด้านรูปเล่มคู่มือ ทั้งเรื่อง ด้านขนาดของคู่มือมีความเหมาะสมในการจัดทำคู่มือการจัดการความปลอดภัยด้านอัคคีภัย ด้านความสวยงามของหน้าปกอยู่ระดับพอใช้ได้ ด้านความเหมาะสมของขนาดตัวอักษรหน้าปกมีความเหมาะสมต่อกันอ่านทำให้สบายตาในการศึกษาคู่มือการจัดการความปลอดภัยด้านอัคคีภัย ด้านความถูกต้องในการพิมพ์ ด้านส่วนประกอบของปกนอกดังนั้น จึงวิเคราะห์ข้อมูลได้ว่า พนักงานการไฟฟ้าส่วนภูมิภาคอำเภอสำโรงมีความพึงพอใจต่อคู่มือการจัดการความปลอดภัยด้านอัคคีภัยด้านรูปเล่มคู่มือเป็นอย่างมาก

2.2 การวิเคราะห์ข้อมูลด้านเนื้อหา

พบว่า ด้านเนื้อหาครอบคลุมมีเนื้อหาที่ครอบคลุม ครบถ้วนสมบูรณ์ และเนื้อหาสามารถนำไปใช้ได้จริง เนื้อหาของคู่มือตรงกับความต้องการของผู้ใช้ มีการลำดับขั้นตอนของเนื้อหาเหมาะสม เนื้อหาที่มีความกระชับเข้าใจง่าย จากแบบสอบถามพนักงานการไฟฟ้าส่วนภูมิภาคอำเภอสำโรงจึงมีความพึงพอใจในคู่มือการจัดการความปลอดภัยด้านอัคคีภัยเป็นอย่างมาก

2.3 การวิเคราะห์ข้อมูลด้านการนำไปใช้

พบว่า ด้านเนื้อหาครอบคลุม ครบถ้วนสมบูรณ์ ซึ่งเนื้อหาสามารถนำไปใช้ได้จริง เนื้อหาของคู่มือตรงกับความต้องการของผู้ใช้ การลำดับขั้นตอนของเนื้อหาเหมาะสม เนื้อหาที่มีความกระชับเข้าใจง่าย จากแบบสอบถามพนักงานการไฟฟ้าส่วนภูมิภาคอำเภอสำโรงจึงมีความพึงพอใจต่อคู่มือการจัดการความปลอดภัยด้านอัคคีภัยเป็นอย่างมาก

ข้อเสนอแนะ

1. ควรปรับปรุงรูปภาพให้มีความคมชัดขึ้นกว่าเดิม
2. สีของหน้าปกควรใช้สีที่มีความสดใส
3. ภาพประกอบหน้าปกควรปรับให้มีความชัดเจน

ข้อเสนอแนะอื่นๆและความคิดเห็นอื่นๆ เพิ่มเติมต่อการใช้ประโยชน์ของคู่มือฯ ที่จำเป็นและเป็นประโยชน์ต่อการพัฒนา/ปรับปรุงคู่มือฯ ฉบับนี้ มีดังนี้

1. ควรปรับปรุงรูปภาพให้มีความคมชัดขึ้นกว่าเดิม
2. สีของหน้าปกควรใช้สีที่มีความสดใส
3. ภาพประกอบหน้าปกควรปรับให้มีความชัดเจน
4. ควรเพิ่มเนื้อหาด้านบทบาทหน้าที่ของ กฟภ.คสร.ให้มีความแตกต่างจากที่อื่น



5. ปรับปรุงการจัดหน้าและการเว้นบรรทัด
6. แนะนำให้ใส่รูปภาพให้มากกว่านี้จะได้มองเห็นภาพมากขึ้น
7. ขนาดของเล่มคู่มือใหญ่เกินไปควรทำให้เล็กกว่านี้
8. ตัวอักษรไม่คมชัดควรปรับให้ชัด
9. บางหน้ามีเนื้อหาที่ตกหล่น
10. บางหน้าตัวอักษรตัวน้อยเกินไป

เอกสารอ้างอิง

- ธานินทร์ ศิลป์จารุ. (2563). การวิจัยและวิเคราะห์ข้อมูลทางสถิติด้วย SPSS และ AMOS. พิมพ์ครั้งที่ 18. นนทบุรี: บริษัท เอส. อาร์. พรินติ้ง แมสโปรดักส์ จำกัด
- นาฏนภา อารยะศิลปะธร และคณะผู้วิจัย. (2560). งานวิจัยปัจจัยที่มีผลต่อคุณภาพการนอนหลับของนักศึกษาพยาบาลในวิทยาลัยพยาบาลแห่งหนึ่ง . <https://he01.tci-thaijo.org/index.php/pnc/article/download/117844/90405/>.
- ดาร์สนี โปธารส. (2560). งานวิจัยปัจจัยที่มีความสัมพันธ์กับคุณภาพการนอนหลับของนิสิตพยาบาล. <https://www.tci-thaijo.org/index.php/Nubuu/article/download>.
- จิราภรณ์ นันทชัยคุณ และคณะผู้วิจัย. (2560). งานวิจัยปัจจัยทำนายคุณภาพการนอนหลับของนักศึกษาพยาบาล. https://www.kmutt.ac.th/jif/public_html//article.
- พิชญ์สินี มงคลศิริ. (2557). งานวิจัยการปรับปรุงคุณภาพการนอนหลับของนักศึกษาพยาบาลศาสตร์ วิทยาลัยพยาบาลบรมราชชนนี อุตรดิตถ์ . http://www.bcnu.ac.th/research/attachments/documents/02092557_1053.pdf.
- สรพรวิทย์ สอาด และคณะผู้วิจัย. (2560). งานวิจัยพฤติกรรมการใช้สมาร์ตโฟนต่อคุณภาพการนอนหลับของศึกษาวิทยาลัยการสาธารณสุขสิรินธร จังหวัดสุพรรณบุรี . https://administer.pi.ac.th/uploads/eresearcher/upload_doc/2018/journal.pdf.
- ชลธิชา แยมมา.พีรพนธ์ ลือบุญธวัชชัย (2556) งานวิจัยปัญหาการนอนหลับความเหนื่อยล้าและประสิทธิภาพในการปฏิบัติงานของพยาบาลวิชาชีพในโรงพยาบาลจุฬาลงกรณ์ . <http://www.psychiatry.or.th/JOURNAL/58-2/06-Chonticha.pdf>.